

LOKAL HANDLOWO-USŁUGOWY NA POZIOMIE PIWNIC

Powierzchnia użytkowa:	106,94 m ² *,	w tym:
- ekspozycja I:	19,72 m ²	
- ekspozycja II:	34,94 m ²	
- hall:	31,03 m ²	
- barek:	7,30 m ²	
- szatnia:	2,99 m ²	
- wc pracowników:	1,82 m ²	
- antresola:	9,14 m ²	

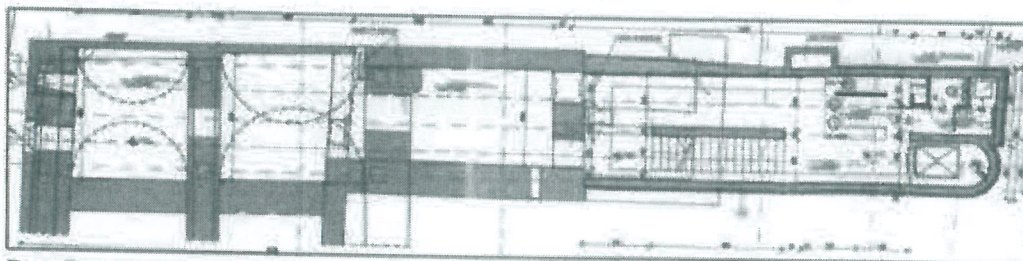
*na podstawie rzutu piwnic z projektu budowlanego nr 2005/16 z października 2005 r.

Opis lokalu

Przedmiotowy lokal użytkowy zlokalizowany jest na poziomie piwnicy budynku. Lokal składa się z dwóch sal ekspozycyjnych, barku, hallu, szatni, wc oraz antresoli. Na podłodze płytki ceramiczne, ściany częściowo wyłożone kamieniem wapiennym.

Stan techniczny i standard

Dobry stan techniczny, wyższy standard wykończenia.



Ryc. Fragment rzutu piwnic

Robert Rozciecha

Zastępca Dyrektora
ds. Wykonawczych